



環境情報サービス



気象庁データよりもはるかに詳しい気象予測情報を生活に役立つ情報にして、わかりやすく配信するシステムを作っています。

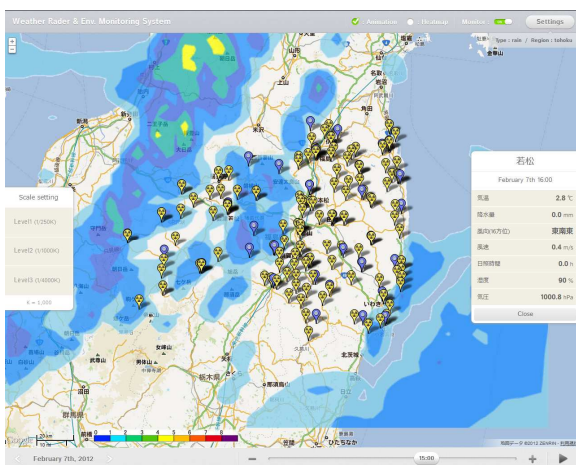
担当教員：寺坂 晴夫、ハミード サジ、三瓶 岳昭、大津山 公平

概要

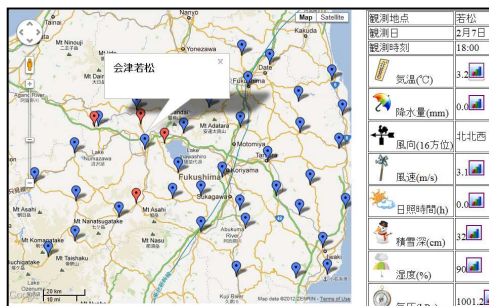
我々を取り巻く自然環境(大気環境・水環境)のモニタリング、変動予測を行い、その情報を、市民・団体・行政の様々なレベルで活用できるように加工し配信するシステムの構築を目指します。

実例

WRF(Weather and Research Forecasting)で計算した結果を用いて、気象予測アプリケーションやセンサーネットワークシステムの構築



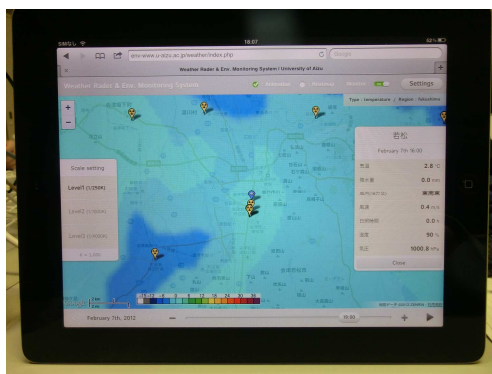
PC で表示させた気象予測モニタリング



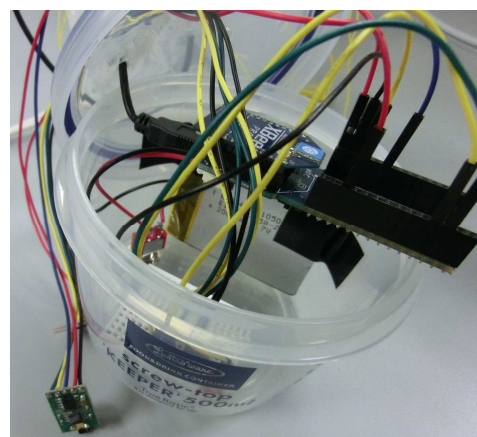
センサーネットワークによるモニタリングシステム



iPhone の花粉アプリ



iPad で表示させた気象予測モニタリング



気象観測用のセンサー工房5で作成しました。